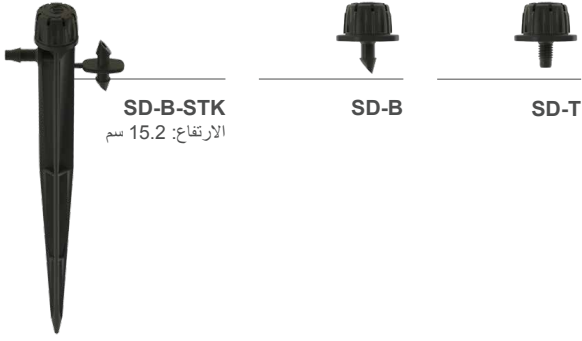


رشاشات الري بالتنقيط

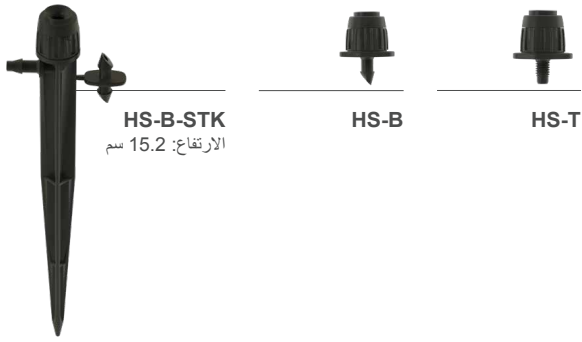
استعمل المياه بدقة لتغطية مساحة صغيرة.



SD-B-STK
الارتفاع: 15.2 سم

SD-B

SD-T



HS-B-STK
الارتفاع: 15.2 سم

HS-B

HS-T



TS-T-Q

TS-T-H

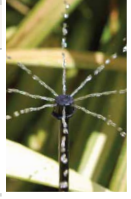
TS-T-F

B = بارب، F = كاملة، H = نصفية، Q = ربعية،
STK = وتدبية، T = ملولبة

تنقيط مفرد

- ثمانية تيارات مياه لتغطية شاملة
- غطاء قابل للضبط لضبط التدفق ونصف القطر

| بيانات أداء وحدات التنقيط المنفردة | | |
|------------------------------------|---------------|------------------|
| قطر الاندفاع (م) | التدفق (l/hr) | الضغط (bar; kPa) |
| 0.5-0 | 40-0 | 100 ±1.0 |
| 0.6-0 | 50-0 | 150 ±1.5 |
| 0.8-0 | 60-0 | 200 ±2.0 |



ملاحظة: هناك قابلية للضبط إلى الحد الأقصى (حوالي 20 نفرة)

HALO-SPRAY

- مظلة مياه قابلة للضبط
- غطاء قابل للتعديل لضبط التدفق ونصف القطر

| بيانات أداء HALO-SPRAY | | |
|------------------------|-------------------|-------------------------|
| قطر (الماسورة م) | التدفق (لتر/ساعة) | الضغط (بار؛ كيلوباسكال) |
| 1.7-0 | 52-0 | 100 ±1.0 |
| 2.8-0 | 65-0 | 150 ±1.5 |
| 3.4-0 | 74-0 | 200 ±2.0 |

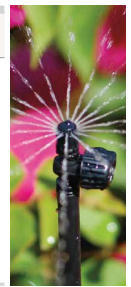


ملاحظة: هناك قابلية للضبط إلى الحد الأقصى (حوالي 14 نفرة)

رشاش ثلاثي

- تكوينات استدارة كاملة ونصفية وربعية
- غطاء قابل للتعديل لضبط التدفق ونصف القطر

| بيانات أداء الرشاشات الثلاثية | | | | |
|-------------------------------|--------------|-----------------|-------------------|------------------|
| نمط الرش (م) | | | التدفق (لتر/ساعة) | الضغط (bar; kPa) |
| نصف قطر الاندفاع | قطر الاندفاع | فتحة 18° x 360° | | |
| 1.5-0 | 2.0-0 | 5.0-0 | 54-0 | 50 ±0.5 |
| 2.1-0 | 2.5-0 | 5.8-0 | 77-0 | 100 ±1.0 |
| 2.6-0 | 2.9-0 | 6.4-0 | 94-0 | 150 ±1.5 |
| 3.0-0 | 3.2-0 | 7.0-0 | 105-0 | 200 ±2.0 |
| 3.3-0 | 3.5-0 | 7.5-0 | 119-0 | 250 ±2.5 |



مواصفات المنتج

- تكوينات المداخل: بارب 6 مم، لولبة 10-32، وتد بارب 6 مم

مواصفات التشغيل

- نطاق الضغط: 0.5 إلى 2.5 بار؛ 50 إلى 250 كيلوباسكال
- الحد الأدنى للترشيح: 100 خيط شبكة؛ 150 ميكرون
- فترة الضمان: 1 سنة



للحصول على نظام رشاشات بالتنقيط علوي قوي، اجمع بين نوزلات الري بالتنقيط قصيرة نصف القطر مع رشاشات Pro-Spray.

نوزلات الري بالتنقيط
قصيرة نصف القطر

صفحة 77

